

Overstappen naar een nieuwere versie van BURODOK is makkelijk.

Gegevens overzetten bestaat uit drie eenvoudige handelingen:

1. exporteer vanuit de eerdere versie

- Start de oude versie van BURODOK
- klik > beginvenster > knop beheer > tab algemeen
> knop 'importeer/exporteer alles' (afb. 1)
- geef op dat het de oude versie betreft
- klik 'exporteer'
- stop de eerdere versie van BURODOK

Alle gegevens zijn nu geëxporteerd naar de map > BURODOK [oud] > transfer.

2. verplaats bestanden in de MacOS X Finder

Verplaats in de Finder de hele inhoud van de OUDE transfermap naar de transfermap in de NIEUWE BURODOK-map. Je kunt eventueel ook de hele transfermap verplaatsen. (afb. 2)

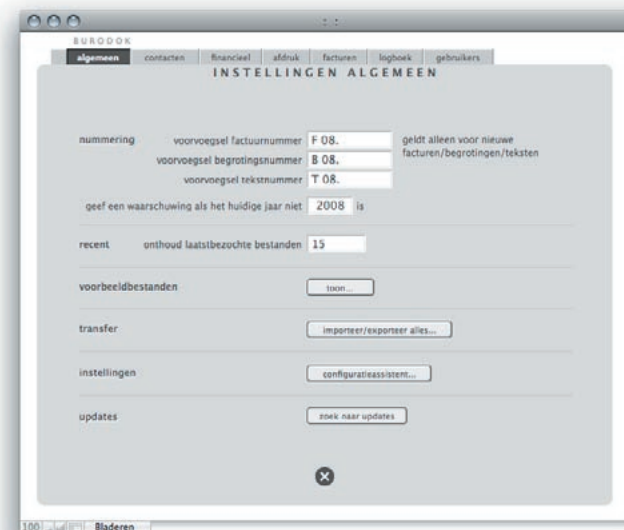
3. importeer in de nieuwe versie

- start de nieuwe versie van BURODOK
- klik opnieuw > beginvenster > knop beheer > tab algemeen
> knop 'importeer/exporteer alles' (afb. 1)
- geef nu op dat dit de nieuwe versie is
- klik importeer.

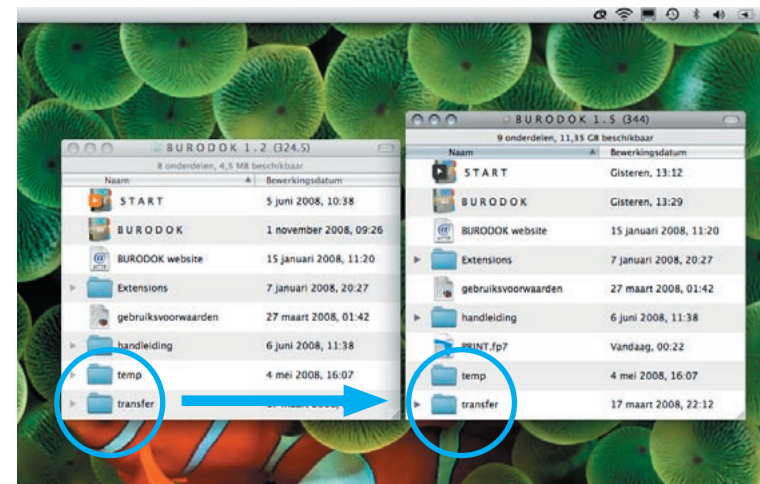
Maak een reservekopie van de oude versie en verwijder hem daarna van je computer om verwarring te voorkomen.

Afdruklayouts overzetten.

Wanneer je gebruik maakt van aangepaste afdruklayouts dan kan je die vanaf versie 1.5 meenemen naar een nieuwere versie. Om dat te



afbeelding 1: Het scherm beheer > algemeen



afbeelding 2: Bestanden verplaatsen in MacOS X Finder

doen verplaats je het bestand 'PRINT.fp7', waarin de layouts zijn opgeslagen, van de oude naar de nieuwe BURODOK-map.

Om te weten hoe je afdruklayouts uit oudere versies van BURODOK over kunt zetten, lees de 'handleiding afdruklayouts aanpassen'.

Wat niet geëxporteerd/geïmporteerd wordt

Gebruikers

Gebruikers moeten in de nieuwe versie opnieuw worden aangemaakt.

Zorg dat de gebruikersnamen gelijk zijn aan die in de oude versie.